

# Réunion CER

vendredi 13 septembre 2024



- ✓ Les enseignants
  - ✓ La classe
- ✓ Spécificité du niveau – Objectifs disciplinaires
  - ✓ Emploi du temps
  - ✓ Projets de classe
  - ✓ Outils de l'élève
- ✓ Lien famille - école
  - ✓ Les devoirs
  - ✓ Les évaluations
    - ✓ Divers



# Les enseignants

- **ENSEIGNANTS DE LA CLASSE :**

- Laura LAMONGE: le jeudi jusqu'au jeudi 6 février 2025
- Hélène LONGIN : les lundis, mardis et vendredis. Puis les jeudis à partir du jeudi 27 février 2025
- François ENFRIN: maître spécialisé, présent le mardi après-midi et le vendredi matin
- Sophie BARILLON: enseignante en CP-CE1 qui fera l'anglais dans notre classe le lundi

- **AUTRES INTERVENANTS :**

- Catéchèse: Mme De Lambilly et Mme Bénétou (à confirmer)  
Culture chrétienne: Sophie (enseignante en CP-CE1)
  - Musique: Lucie Robert( Cyel)
  - EPS: maîtres-nageurs à la piscine Le Cap – Nathalie à la gymnastique – autres intervenants EPS(basket, skate?)
  - Éducation routière: Frédéric Grimaud
  - Informatique: Lucie (présente à la cantine et dans notre classe sur certains créneaux également)
- 
-

# La classe

- ✓ CE2 = dernière année du cycle 2 : cycle des apprentissages fondamentaux  
(cycle 1: cycle des apprentissages premiers / cycle 3 : cycle de consolidation)
- ✓ 28 élèves: 12 filles et 16 garçons
- ✓ Climat de classe: agréable, participative, dynamique



# Spécificité du niveaux / objectifs disciplinaires

## Français ( 9h10)

- Langage oral (comprendre et s'exprimer à l'oral)
- Lecture et compréhension de l'écrit, lecture à voix haute
- Ecriture (copier, écrire des textes)
- Etude de la langue : orthographe, grammaire, vocabulaire et conjugaison

## Questionner le monde (2h20)

- du vivant, de la matière et des objets
- de l'espace et du temps
- Explorer les organisations du monde
- informatique

## Enseignement moral et civique

- Respecter autrui
- Acquérir et partager les valeurs de la République
- Construire une culture civique

# LES ENSEIGNEMENTS du cycle 2 CE2

## Enseignements artistiques (1h50)

- arts plastique
- éducation musicale

## Education physique et sportive (2h45)

- Produire une performance maximale, mesurée à une échéance donnée.
- Adapter ses déplacements à des environnements variés.
- Conduire et maîtriser un affrontement collectif ou interindividuel.
- S'exprimer devant les autres par une prestation artistique et/ou acrobatique.

## Langue vivante (anglais) (1h20)

- comprendre l'oral
- s'exprimer oralement en continu
- prendre part à une conversation

## Mathématiques (4h35)

- Numération
- Calcul
- Grandeurs et mesures
- Espace et géométrie

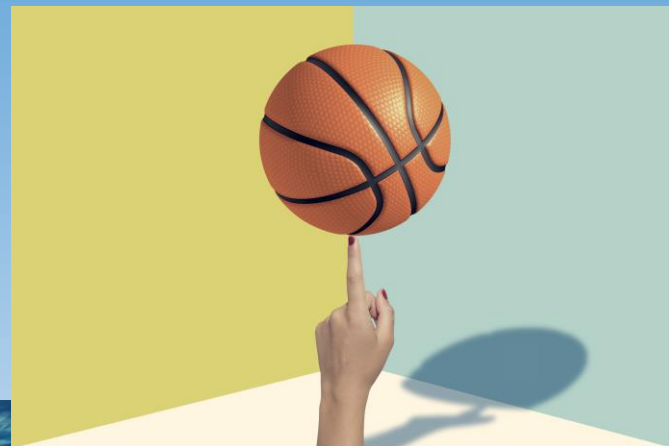
→ beaucoup de révisions mais avec un rythme plus soutenu.  
Acquérir de la rapidité dans les tâches à effectuer.

# Emploi du temps

	Lundi	Mardi	Jeudi	Vendredi
8h30-8h40	Accueil en classe : rangement des affaires, corrections diverses			
8h40 – 9h	Appel, cantine, rituels en anglais ☉4 x 5' Rituels : dictée discutée, lecture plaisir, jogging d'écriture, fait d'actualité, présentation d'une lecture, analyse de phrases (P5) ☉4 x 15'			
9h – 9h30	Français (grammaire/plan de travail) Littérature	Français (conjugaison/ plan de travail)		Dictée
9h30-10h		QLM	Informatique	Lecture / littérature
10h – 10h15				
10h15 à 10h30				
10h30 à 11h15	Maths (Calcul)	Informatique	QLM	Français (Orthographe/plan de travail)
11h15 à 11h30	EMC Conseil de coopération	Français (conjugaison/ plan de travail)		
11h30 à 11h45		EPS		QLM
11h45 à 12h10				Ceintures (Calcul posé/Problèmes)
12h10 à 13h35	Pause déjeuner – APC (mardi et jeudi 12h10-12h40)			
13h40-13h45	Temps calme en classe			
13h45-14h15	Ateliers lecture /Rédaction		Hors contrat ☉1h	Ateliers lecture/ Rédaction
14h15 à 14h45	Maths (OGD)	Maths (Numération)		Enseignement artistique
14h45 à 15h	Calcul mental☉4 x 15'			
15h à 15h15	Récréation			
15h15 à 15h20	Cartable – Dictée détective - Poésies			
15h20 à 15h45	Echange de services : Anglais (en CE2 Sophie) EPS / QLM (avec les CP/CE1)	QLM		EPS
15h45-16h30		EPS		
16h30 à 16h45	Sortie			

# Projets et activités sportives

- ✓ Sports: patinoire/piscine /basket
- ✓ Projet Ecole et Cinéma
- ✓ Thème d'année: Explorateurs pour la nature
- ✓ Suivi du Vendée Globe
- ✓ Jeux /lecture en PS-MS
- ✓ Le conseil de coopération
- ✓ Classe de découverte



# CLASSE DEHORS

Quand?

Il n'y a pas de mauvais temps, il n'y a que des mauvais vêtements.

Où?

Proverbe nordique

Pourquoi?

Besoins spécifiques des enfants en classe dehors:

- Besoin de se sentir en sécurité
  - Besoin de confort: veiller à ce que votre enfant soit à l'aise, couvert contre le froid et l'humidité et inversement de la chaleur quand il fera beau(casquette, gourde), vêtements imperméables, chauds, bottes /basket, tenue de rechange, gourde, bonnets, gants, tour de cou. Bâche pour le sol prévue par l'enseignante.
  - Besoin de mouvement: temps libre/récréation sur place
  - Besoins physiologiques
- 
-



# Les outils de l'élève



Chemise jaune d'évaluations



Chemise verte bureau (arts visuels, documents de classe divers)



Porte-vues : fiches de travail (QLM, lecture, poésie...)



Classeur rouge



Classeur vert



Grand cahier gris : catéchèse ou culture chrétienne



Porte-vues vert : mémo maths



Porte-vues rouge : mémo français



Petit cahier transparent : poésies et chants



Petit cahier orange : rédaction



Petit cahier rose : cahier du soir



Petit cahier bleu : ceintures de problèmes



Porte-vues bleu : livret scolaire



Fichier de mathématiques



Cahier de brouillon



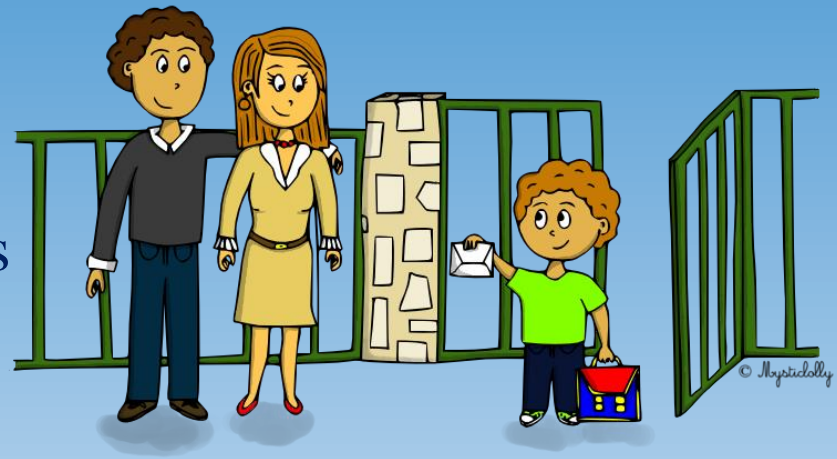
Grand cahier bleu : cahier du jour



Petit cahier jaune : cahier de dictée

# Lien famille - école

- ✓ Cahier de liaison/agenda
- ✓ Comportement
- ✓ Rendez-vous
- ✓ Site internet
- ✓ Cahier du jour/fichier de maths



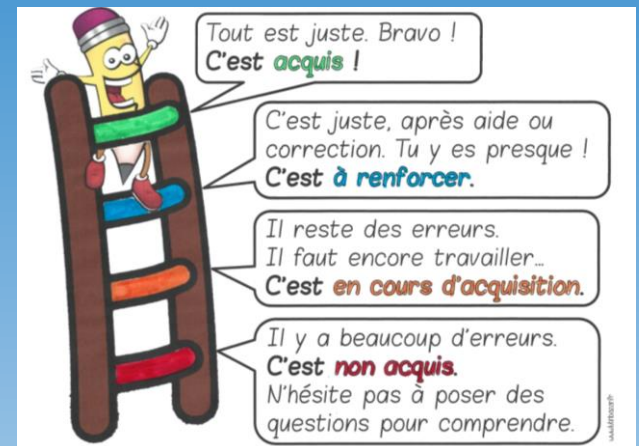
# Les devoirs

- ✓ Notés dans l'agenda tous les jours
- ✓ Affichage en classe, dos du tableau
- ✓ Ritualisés, prendre de l'avance
- ✓ Rôle des familles: les aider à devenir autonomes sans jamais ignorer ce qu'ils font
- ✓ 30-45 minutes maximum par soir
- ✓ Aide aux devoirs sur inscription



# Les évaluations

- ✓ Evaluations nationales de CE2: en mathématiques et maîtrise de la langue.
- ✓ Évaluations continues
- ✓ 2 périodes
- ✓ Pas de notes mais des couleurs
- ✓ Chemise d'évaluations: à regarder à chaque vacances et à retourner complète. Signez le dossier à chaque semestre.
- ✓ Livret scolaire: grilles de validation des compétences/ à regarder et à signer à chaque trimestre. Appréciations.
- ✓ Dossier de période: fiches de travail divers. À garder à la maison.

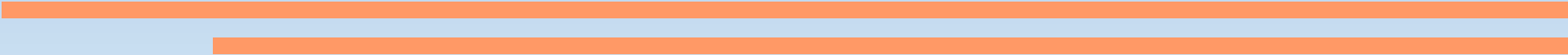


# Divers

- ✓ Plan intrusion attentat/incendie/confinement
- ✓ Fournitures scolaires: à marquer et remplacer si détérioration
- ✓ Objets personnels: nous déclinons toutes responsabilités
- ✓ Anniversaires



# QUESTIONS



# FIN

Merci à tous de votre présence, n'hésitez pas à prendre rendez-vous dès que nécessaire.

